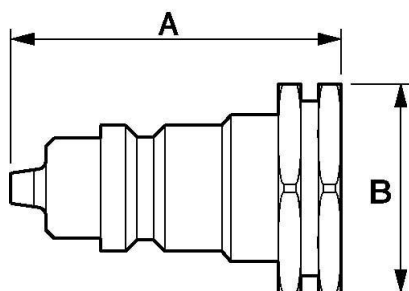


Innesti idraulici intercambiabili - Valvola di tenuta a funghetto



Ingresso filettatura femmina BSPP G 1/4	Ø nominale (mm) 6	Portata (nominale l/min) 12	Pressione max di utilizzo (bar) 400
Profilo Intercambiabile	Tecnologia Otturazione a sfera	Temperatura -25°C a +100°C	Materiale Corpo: acciaio
Applicazioni Industria, Agricoltura	Collegamento Semiautomatico		

Descrizione				
Riferimento	Ingresso filettatura femmina BSPP	Ø nominale (mm)	Portata (nominale l/min)	Pressione max di utilizzo (bar)
HCG 066101	G 1/4	6	12	400
HCG 106102	G 3/8	10	23	300
HCG 206104	G 3/4	20	106	250



Dimensions

Riferimento	A mm	B mm
HCG 066101	38	19
HCG 106102	42.5	24
HCG 206104	57	34