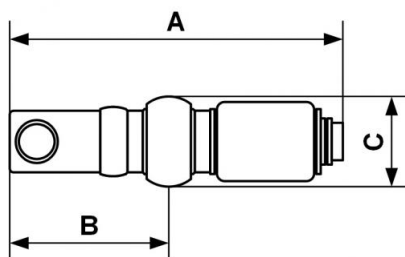


Raccordo orientabile filettato femmina



| | | | |
|---|---|--|---|
| <p>Filettatura femmina</p> <p>BSPP</p> <p>G 1/4</p> | <p>Tecnologia</p> <p>Sganciamento a pulsante</p> | <p>Pressione di utilizzazione</p> <p>0 a 12 bar</p> | <p>Portata al di sotto di 6 bar</p> <p>800 l/min ($\Delta P = 0,6$ bar)</p> |
| <p>Temperatura</p> <p>-15°C a +70°C</p> | <p>Materiale</p> <p>Corpo composito</p> | <p>Vantaggio</p> <p>Antigraffio</p> | |

| Descrizione | |
|---------------------|--------------------------|
| Riferimento | Filettatura femmina BSPP |
| IRC 061101FA | G 1/4 |



Dimensions

| Riferimento | A mm | B mm | C mm |
|---------------------|-------|------|------|
| IRC 061101FA | 157.7 | 41 | 40 |