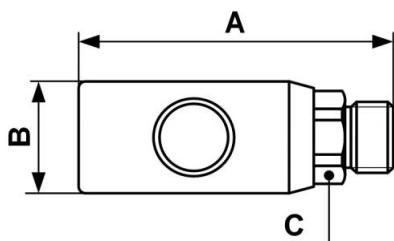


## Raccordo filettato maschio cilindrico



|   |   |  |  |
|---|---|--|--|
| <p><b>Filettatura maschio</b></p> <p><b>BSPB</b></p> <p>G 1/4</p> | <p><b>Tecnologia</b></p> <p>Sganciamento a pulsante</p> | <p><b>Pressione di utilizzazione</b></p> <p>0 a 12 bar</p> | <p><b>Portata al di sotto di 6 bar</b></p> <p>1950 l/min (<math>\Delta P = 0,6</math> bar)</p> |
| <p><b>Ø di passaggio</b></p> <p>8 mm</p>                          | <p><b>Temperatura</b></p> <p>-15°C a +70°C</p>          | <p><b>Vantaggio</b></p> <p>Antigraffio</p>                 |  |

| Descrizione       |                          |
|-------------------|--------------------------|
| Riferimento       | Filettatura maschio BSPB |
| <b>IRC 081151</b> | G 1/4                    |
| <b>IRC 081152</b> | G 3/8                    |
| <b>IRC 081153</b> | G 1/2                    |



### Dimensions

| Riferimento       | A mm | B mm | C mm |
|-------------------|------|------|------|
| <b>IRC 081151</b> | 90.5 | 33   | 25   |
| <b>IRC 081152</b> | 91.5 | 33   | 25   |
| <b>IRC 081153</b> | 93.5 | 33   | 25   |