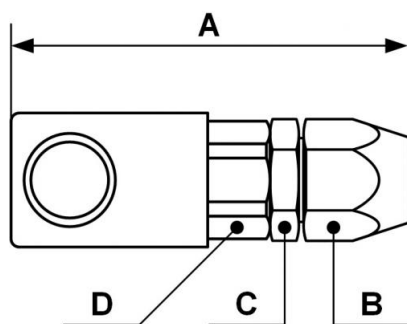


## Raccordo con portagomma



<b><u>Diametro (mm)</u></b> 6 x 12	<b><u>Tecnologia</u></b> Sganciamento a pulsante	<b><u>Pressione di utilizzazione</u></b> 0 a 12 bar	<b><u>Portata al di sotto di 6 bar</u></b> 800 l/min ( $\Delta P = 0,6$ bar)
<b><u>Temperatura</u></b> -15°C a +70°C	<b><u>Materiale</u></b> Corpo composito	<b><u>Vantaggio</u></b> Antigraffio	

Descrizione	
Riferimento	Diametro (mm)
IRC 061806CO	6 x 12
IRC 061808CO	8 x 14
IRC 061809CO	9 x 15
IRC 061810CO	10 x 16



### Dimensions

Riferimento	A mm	B mm	C mm	D mm
IRC 061806CO	80	19	17	23
IRC 061808CO	83	22	22	23
IRC 061809CO	83	24	22	23
IRC 061810CO	83	24	22	23