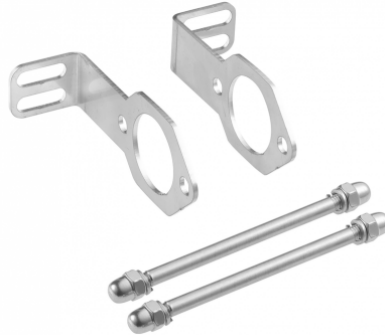


Staffa di fissaggio per separatore SPC



Compatibilità

SPC 155 - SPC 235

Pressione mas. di utilizzo

16 bar

Temperatura

+1°C a +65°C

Materiale

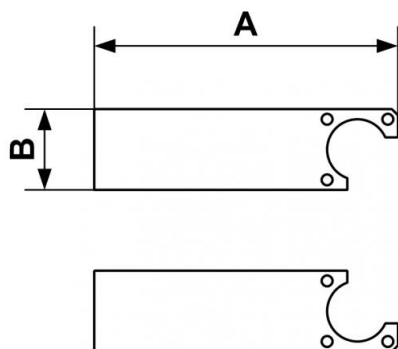
Alluminio anodizzato

Dotato di

Scaricatore automatico a galleggiante

Descrizione

| Riferimento | Compatibilità |
|---------------|-------------------|
| SPC Q1 | SPC 155 - SPC 235 |
| SPC Q2 | SPC 1280 |
| SPC Q3 | SPC 365 - SPC 770 |



| Dimensions | | |
|-------------|------|------|
| Riferimento | A mm | B mm |
| SPC Q1 | 152 | 40 |
| SPC Q2 | 189 | 64 |
| SPC Q3 | | |