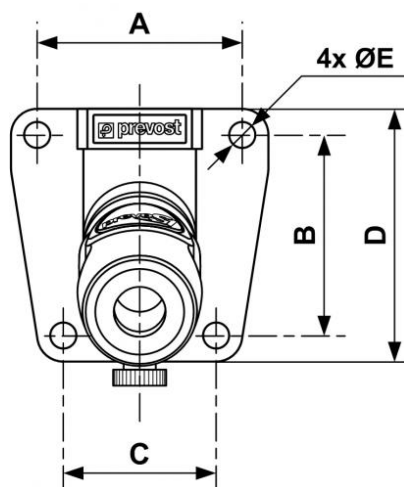


## Applique a muro filettata femmina - 1 raccordo e scarico di condensa - Profilo European - Passaggio 7,4 mm



<p><b>Ingresso filettatura femmina BSPP</b> G 1/2</p>	<p><b>Uscita 1 raccordo</b> ESI 07</p>	<p><b>Tecnologia</b> Sicurezza "one push" (senza rischio di contraccolpo)</p>	<p><b>Pressione di utilizzazione</b> 2 a 12 bar</p>
<p><b>Portata al di sotto di 6 bar</b> 1 820 l/min (<math>\Delta P = 0,6</math> bar)</p>	<p><b>Ø di passaggio</b> 7,4 mm</p>	<p><b>Temperatura</b> -15°C a +70°C</p>	<p><b>Materiale</b> Corpo composito</p>
<p><b>Vantaggio</b> Antigraffio Antistatico</p>			

Descrizione		
Riferimento	Ingresso filettatura femmina BSPP	Uscita 1 raccordo
<b>ESI 071103WK</b>	G 1/2	ESI 07



### Dimensions

Riferimento	A mm	B mm	C mm	D mm	E mm
<b>ESI 071103WK</b>	51	50	38	63	6.5