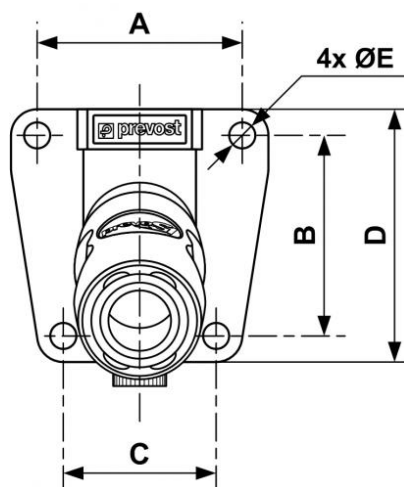


## Applique a muro filettata femmina - 1 raccordo e scarico di condensa - Profilo ISO 6150 B - Passaggio 8 mm



<p><b>Ingresso filettatura femmina BSPP</b></p> <p>G 1/2</p>	<p><b>Uscita 1 raccordo</b></p> <p>ISI 08</p>	<p><b>Tecnologia</b></p> <p>Sicurezza "one push" (senza rischio di contraccolpo)</p>	<p><b>Pressione di utilizzazione</b></p> <p>2 a 12 bar</p>
<p><b>Portata al di sotto di 6 bar</b></p> <p>2028 l/min (<math>\Delta P = 0,6</math> bar)</p>	<p><b>Ø di passaggio</b></p> <p>8 mm</p>	<p><b>Temperatura</b></p> <p>-15°C a +70°C</p>	<p><b>Materiale</b></p> <p>Corpo composito</p>
<p><b>Vantaggio</b></p> <p>Antigraffio Antistatico</p>			

Descrizione		
Riferimento	Ingresso filettatura femmina BSPP	Uscita 1 raccordo
ISI 081103WK	G 1/2	ISI 08



### Dimensions

Riferimento	A mm	B mm	C mm	D mm	E mm
<b>ISI 081103WK</b>	51	50	38	63	6.5