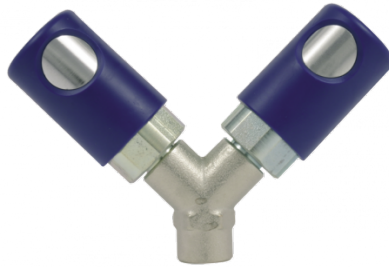
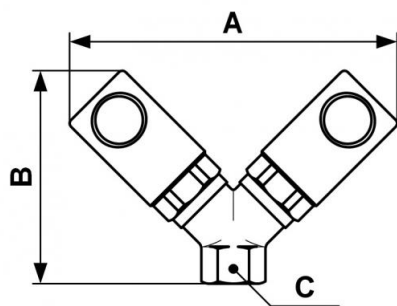


Distributore fisso a 2 direzioni filettato femmina cilindrico



<p>Filettatura femmina BSPB</p> <hr/> <p>G 1/4</p>	<p>Tecnologia</p> <p>Sganciamento a pulsante</p>	<p>Pressione di utilizzo</p> <hr/> <p>0 a 12 bar</p>	<p>Portata al di sotto di 6 bar</p> <hr/> <p>800 l/min ($\Delta P = 0,6$ bar)</p>
<p>Temperatura</p> <hr/> <p>-15°C a +70°C</p>	<p>Materiale</p> <p>Corpo composito</p>	<p>Vantaggio</p> <hr/> <p>Antigraffio</p>	

Descrizione	
Riferimento	Filettatura femmina BSPB
IRC 068101	G 1/4
IRC 068102	G 3/8
IRC 068103	G 1/2



Dimensions

Riferimento	A mm	B mm	C mm
IRC 068101	116	77	23
IRC 068102	120	82	23
IRC 068103	128	93	23