

Raccordo filettato femmina cilindrico



Filettatura femmina

G 1/4

Tecnologia

Sganciamento a pulsante

Pressione di utilizzo

0 a 12 bar

Portata al di sotto di 6 bar

750 l/min ($\Delta P = 0,6$ bar)

Ø di passaggio

6 mm

Temperatura

-15°C a +70°C

Materiale

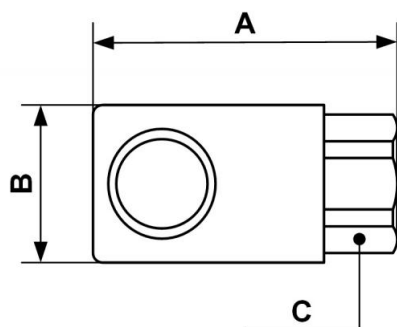
Acciaio trattato

Vantaggio

Antistatico

Descrizione

Riferimento	Filettatura femmina
IRM 061101	G 1/4
IRM 061102	G 3/8
IRM 061103	G 1/2
IRM 061314	M14 x 1,25



Dimensions

Riferimento	A mm	B mm	C mm
IRM 061101	52.5	26	23
IRM 061102	60.5	26	23
IRM 061103	83.5	26	25
IRM 061314	54.5	26	23