

## Raccordo per tubi flessibili



**Per tubo flessibile Ø  
int. (mm)**

6

**Tecnologia**

Sganciamento a pulsante

**Pressione di  
utilizzo**

0 a 12 bar

**Portata al di sotto di 6  
bar**

750 l/min ( $\Delta P = 0,6$  bar)

**Ø di passaggio**

6 mm

**Temperatura**

-15°C a +70°C

**Materiale**

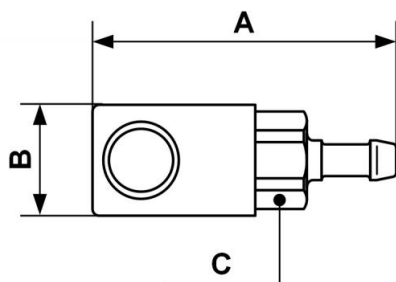
Acciaio trattato

**Vantaggio**

Antistatico

### Descrizione

Riferimento	Per tubo flessibile Ø int. (mm)
<b>IRM 061806</b>	6
<b>IRM 061808</b>	8
<b>IRM 061810</b>	10
<b>IRM 061813</b>	13



### Dimensions

Riferimento	A mm	B mm	C mm
<b>IRM 061806</b>	76.5	26	23
<b>IRM 061808</b>	76.5	26	23
<b>IRM 061810</b>	76.5	26	23
<b>IRM 061813</b>	81.5	26	23