

Raccordo - L - maschio conico / femmina cilindrico - A10



Filettatura maschio

BSPT

R 1/8

Filettatura femmina

BSPP

G 1/8

Pressione di

utilizzo

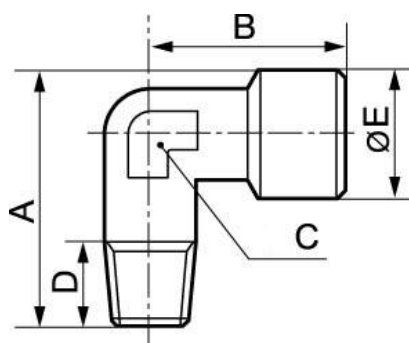
0 a 15 bar

Materiale

Ottone e ottone nichelato

Descrizione

Riferimento	Filettatura maschio BSPT	Filettatura femmina BSPP
A10 1818	R 1/8	G 1/8
A10 1414	R 1/4	G 1/4
A10 3838	R 3/8	G 3/8
A10 1212	R 1/2	G 1/2
A10 3434	R 3/4	G 3/4
A10 0101	R 1	G 1



Dimensions

Riferimento	A mm	B mm	C mm	D mm	E mm
A10 1818	24.5	20.5	10	8	13.5
A10 1414	32	26	13	12	17
A10 3838	36.5	30	15	12	20.5
A10 1212	44	36	20	16	25.5
A10 3434	49	36.5	25	16	32
A10 0101	58.5	45	30	16	39