

Raccordo a croce femmina cilindrico - A14



Filettatura femmina

BSPP

G 1/8

Pressione di

utilizzo

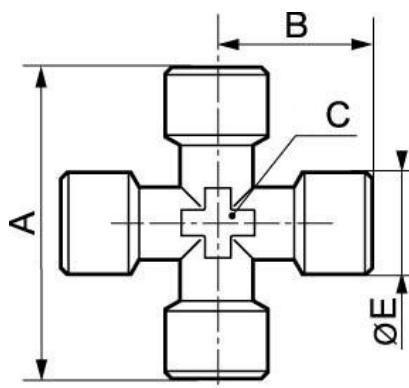
0 a 15 bar

Materiale

Ottone e ottone nichelato

Descrizione

Riferimento	Filettatura femmina BSPP
A14 18	G 1/8
A14 14	G 1/4
A14 38	G 3/8
A14 12	G 1/2



Dimensions

Riferimento	A mm	B mm	C mm	E mm
A14 18	42	21	10	13
A14 14	51	25.5	13	17
A14 38	56	28	17	21
A14 12	67	33.5	21	26.5