

T al centro maschio, girevole cilindrico - RIT CG



Filettatura maschio

BSPP

G 1/8

Per tubo Ø est. (mm)

4

Pressione di

utilizzo

0 a 16 bar

Temperatura

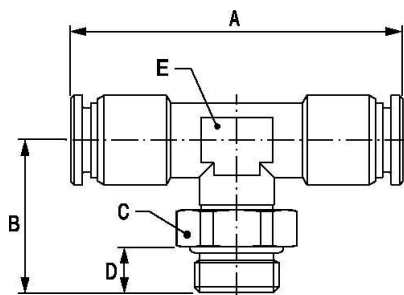
0°C a +120°C

Materiale

Acciaio inox AISI 316

Descrizione

Riferimento	Filettatura maschio BSPP	Per tubo Ø est. (mm)
RIT CG0400	G 1/8	4
RIT CG0600	G 1/8	6
RIT CG0601	G 1/4	6
RIT CG0800	G 1/8	8
RIT CG0801	G 1/4	8
RIT CG0802	G 3/8	8



Dimensions

Riferimento	A mm	B mm	C mm	D mm
RIT CG0400	35	16	13	5
RIT CG0600	37	17	13	5
RIT CG0601	39	20	17	7
RIT CG0800	40	18	13	5
RIT CG0801	43	21	17	7
RIT CG0802	45	22	19	8