

Micro T al centro, maschio cilindrico - RLT CG



Filettatura maschio

metrico

M3

Per tubo Ø est. (mm)

4

Pressione di

utilizzo

0 a 10 bar

Temperatura

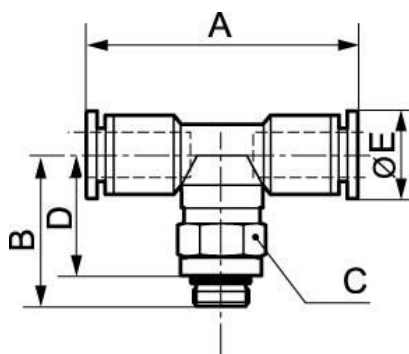
0°C a + 60°C

Materiale

Polimero e ottone nichelato

Descrizione

Riferimento	Filettatura maschio metrico	Per tubo Ø est. (mm)
RLT CG04M3	M3	4
RLT CG04M5	M5	4
RLT CG06M5	M5	6



Dimensions

Riferimento	A mm	B mm	C mm	D mm	E mm
RLT CG04M3	27.6	15.7	8	12.7	8.5
RLT CG04M5	27.6	16.2	8	12.7	8.5
RLT CG06M5	27	21.2	10	17.7	10.5