

Portagomma filettato maschio cilindrica - 2 gole - JFT ZS



Filettatura maschio

BSPP

G 1/2

Per tubo flessibile Ø

int. (mm)

19

Tecnologia

Passaggio libero

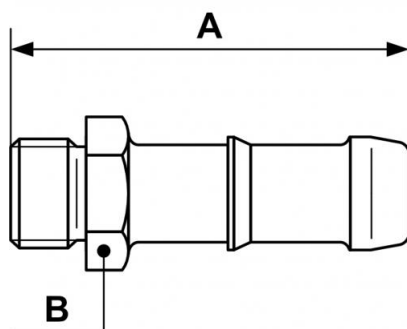
Pressione di

utilizzo

0 a 15 bar

Descrizione

Riferimento	Filettatura maschio BSPP	Per tubo flessibile Ø int. (mm)
JFT 1219ZS	G 1/2	19
JFT 3419ZS	G 3/4	19
JFT 3425ZS	G 3/4	25
JFT 0119ZS	G 1	19
JFT 0125ZS	G 1	25



Dimensions

Riferimento	A mm	B mm
JFT 1219ZS	74	23
JFT 3419ZS	78	29
JFT 3425ZS	80	35
JFT 0119ZS	84	35
JFT 0125ZS	84	35