

Tappo maschio cilindrico esagonale cavo - A20



Filettatura maschio

BSPP

G 1/8

Serraggio

Chiave BTR del 5

Pressione di

utilizzo

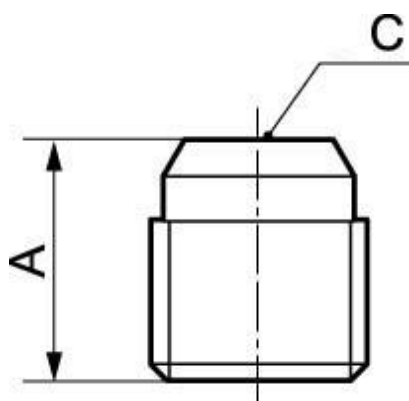
0 a 15 bar

Materiale

Ottone e ottone nichelato

Descrizione

Riferimento	Filettatura maschio BSPP	Serraggio
A20 18	G 1/8	Chiave BTR del 5
A20 14	G 1/4	Chiave BTR del 6
A20 38	G 3/8	Chiave BTR del 8
A20 12	G 1/2	Chiave BTR del 10



Dimensions

Riferimento	A mm	C mm
A20 18	8	5
A20 14	10	6
A20 38	10	8
A20 12	12	10