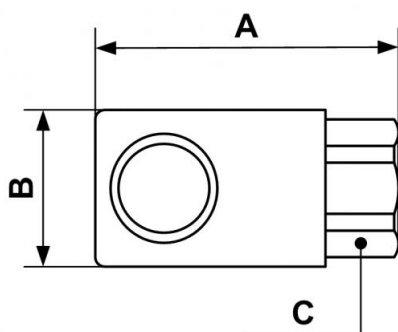


## Raccordo filettato femmina cilindrico - INOX



<p><b>Filettatura femmina</b></p> <p><b>BSPP</b></p> <p>G 1/4</p>	<p><b>Tecnologia</b></p> <p>Sganciamento a pulsante</p>	<p><b>Pressione di</b></p> <p><b>utilizzo</b></p> <p>0 a 12 bar</p>	<p><b>Portata al di sotto di 6</b></p> <p><b>bar</b></p> <p>800 l/min (<math>\Delta P = 0,6</math> bar)</p>
<p><b>Ø di passaggio</b></p> <p>6 mm</p>	<p><b>Temperatura</b></p> <p>-15°C a +70°C</p>	<p><b>Materiale</b></p> <p>Corpo composito Otturatore acciaio inox</p>	<p><b>Applicazioni</b></p> <p>Ambiente corrosivo</p>
<p><b>Vantaggio</b></p> <p>Antigraffio</p>			

Descrizione	
Riferimento	Filettatura femmina BSPP
<b>PROXI 061101</b>	G 1/4
<b>PROXI 061102</b>	G 3/8
<b>PROXI 061103</b>	G 1/2



### Dimensions

Riferimento	A mm	B mm	C mm
<b>PROXI 061101</b>	54	28	23
<b>PROXI 061102</b>	62	28	23
<b>PROXI 061103</b>	65	28	25