

Raccordo per tubi flessibili - INOX



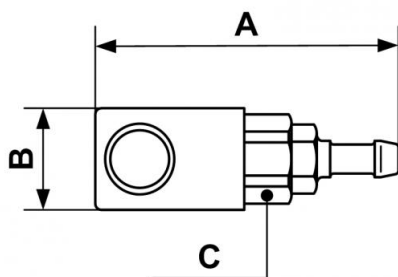
<p>Per tubo flessibile Ø int. (mm)</p> <p>6</p>	<p>Tecnologia</p> <p>Sganciamento a pulsante</p>	<p>Pressione di utilizzazione</p> <p>0 a 12 bar</p>	<p>Portata al di sotto di 6 bar</p> <p>800 l/min ($\Delta P = 0,6$ bar)</p>
<p>Ø di passaggio</p> <p>6 mm</p>	<p>Temperatura</p> <p>-15°C a +70°C</p>	<p>Materiale</p> <p>Corpo composito Otturatore acciaio inox</p>	<p>Applicazioni</p> <p>Ambiente corrosivo</p>
<p>Vantaggio</p> <p>Antigraffio</p>			

Descrizione

Riferimento

Per tubo flessibile Ø int. (mm)

PROXI 061806	6
PROXI 061808	8
PROXI 061810	10



Dimensions

Riferimento	A mm	B mm	C mm
PROXI 061806	78	28	23
PROXI 061808	78	28	23
PROXI 061810	78	28	23