

Raccordo maschio cilindrico girevole/femmina (1 elemento) - A35



Filettatura maschio

BSPP

G 1/2

Filettatura femmina

BSPP

G 1/2

Pressione di

utilizzo

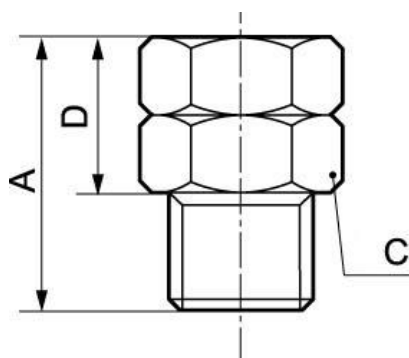
0 a 15 bar

Materiale

Ottone e ottone nichelato

Descrizione

Riferimento	Filettatura maschio BSPP	Filettatura femmina BSPP
A35 1212	G 1/2	G 1/2
A35 1234	G 1/2	G 3/4



Dimensions

Riferimento	A mm	C mm	D mm
A35 1212	40	22	28
A35 1234	40	30	28