

Gomito maschio 90° conico - RB5



Filettatura maschio

BSPT

R 1/8

Per tubo flessibile Ø

(mm)

6 x 4

Pressione mas. di

utilizzo

15 bar

Temperatura

-20°C a +80°C

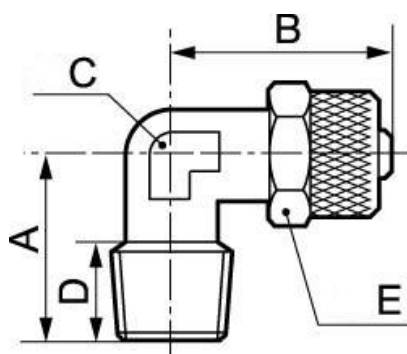
Materiale

Ottone nichelato

Descrizione

Riferimento	Filettatura maschio BSPT	Per tubo flessibile Ø (mm)
RB5 618	R 1/8	6 x 4
RB5 614	R 1/4	6 x 4
RB5 818	R 1/8	8 x 6
RB5 814	R 1/4	8 x 6
RB5 838	R 3/8	8 x 6

Riferimento	Filettatura maschio BSPT	Per tubo flessibile Ø (mm)
RB5 1014	R 1/4	10 x 8
RB5 1038	R 3/8	10 x 8
RB5 1238	R 3/8	12 x 10



Dimensions

Riferimento	A mm	B mm	C mm	D mm	E mm
RB5 618	17	22	9	7	12
RB5 614	20	22	9	10	12
RB5 818	18	23	12	8	14
RB5 814	20	22	12	10	14
RB5 838	21	21	9	12	16
RB5 1014	20.5	25	12	10	16
RB5 1038	22	23	11	12	14
RB5 1238	24	31	17	12	19