

Ogiva - RO O



Per tubo flessibile Ø
est. (mm)

4

Pressione mas. di
utilizzazione

60 bar

Temperatura

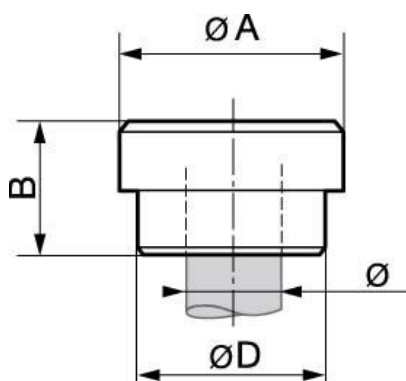
-40°C a +240°C

Materiale

Ottone nichelato

Descrizione

Riferimento	Per tubo flessibile Ø est. (mm)
RO O4	4
RO O6	6
RO O8	8
RO O10	10
RO O12	12



Dimensions

Riferimento	A mm	B mm	D mm
RO O4	5.5	6	5
RO O6	8	7	7.5
RO O8	10	7	9.5
RO O10	13	10	12
RO O12	15	10	14