

## Gomito maschio 90° conico - RO5



### Filettatura maschio

**BSPT**

R 1/8

### Per tubo Ø est. (mm)

4

### Pressione mas. di

**utilizzazione**

60 bar

### Temperatura

-40°C a +240°C

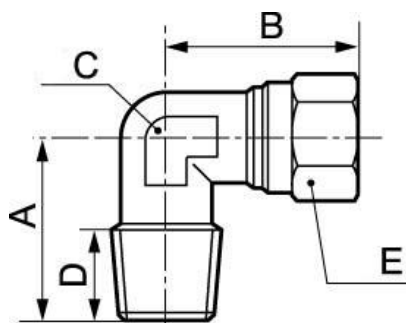
### Materiale

Ottone nichelato

## Descrizione

| Riferimento    | Filettatura maschio BSPT | Per tubo Ø est. (mm) |
|----------------|--------------------------|----------------------|
| <b>RO5 418</b> | R 1/8                    | 4                    |
| <b>RO5 618</b> | R 1/8                    | 6                    |
| <b>RO5 614</b> | R 1/4                    | 6                    |
| <b>RO5 818</b> | R 1/8                    | 8                    |
| <b>RO5 814</b> | R 1/4                    | 8                    |
| <b>RO5 838</b> | R 3/8                    | 8                    |

| Riferimento     | Filettatura maschio BSPT | Per tubo Ø est. (mm) |
|-----------------|--------------------------|----------------------|
| <b>RO5 1014</b> | R 1/4                    | 10                   |
| <b>RO5 1038</b> | R 3/8                    | 10                   |
| <b>RO5 1238</b> | R 3/8                    | 12                   |
| <b>RO5 1212</b> | R 1/2                    | 12                   |



### Dimensions

| Riferimento     | A mm | B mm | C mm | D mm | E mm |
|-----------------|------|------|------|------|------|
| <b>RO5 418</b>  | 16   | 21.5 | 9    | 8    | 10   |
| <b>RO5 618</b>  | 16   | 22   | 9    | 8    | 12   |
| <b>RO5 614</b>  | 20   | 23.5 | 11   | 11   | 12   |
| <b>RO5 818</b>  | 17   | 24   | 11   | 8    | 14   |
| <b>RO5 814</b>  | 20   | 24   | 11   | 11   | 14   |
| <b>RO5 838</b>  | 23.5 | 27   | 13   | 12   | 14   |
| <b>RO5 1014</b> | 22.5 | 32   | 13   | 11   | 19   |
| <b>RO5 1038</b> | 23.5 | 32   | 13   | 12   | 19   |
| <b>RO5 1238</b> | 24   | 33.5 | 15   | 11.5 | 22   |
| <b>RO5 1212</b> | 30   | 38   | 20   | 13   | 22   |