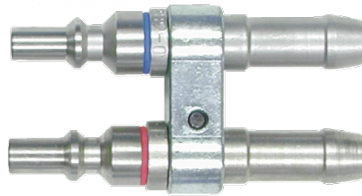


Innesto doppio a passaggio libero



**Per tubo flessibile Ø
int. (mm)**

6

**Pressione mas. di
utilizzo**

Ossigeno : 1,5 bar Acetilene
: 12,5 bar

Materiale

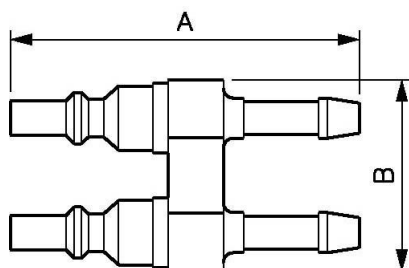
Acciaio trattato

Applicazioni

Saldatura, taglio

Descrizione

Riferimento	Per tubo flessibile Ø int. (mm)
SIJ 066806K	6
SIJ 066810K	10



Dimensions

Riferimento	A mm	B mm
SIJ 066806K	70	38
SIJ 066810K	70	38