

Raccordo a Y femmina cilindrico al centro - Y



**Ingresso filettatura
femmina BSPP**

G 1/8

**Uscita filettatura
femmina BSPP (x2)**

G 1/8

**Pressione di
utilizzo**

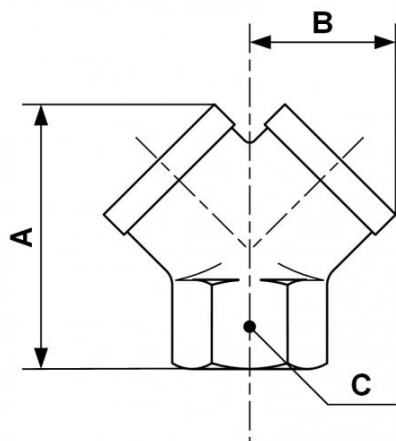
0 a 15 bar

Materiale

Ottone e ottone nichelato

Descrizione

Riferimento	Ingresso filettatura femmina BSPP	Uscita filettatura femmina BSPP (x2)
Y18	G 1/8	G 1/8
Y14	G 1/4	G 1/4
Y38	G 3/8	G 3/8
Y12	G 1/2	G 1/2
Y34	G 3/4	G 3/4



Dimensions

Riferimento	A mm	B mm	C mm
Y18	26.5	14.5	13
Y14	32	18	17
Y38	37	20.5	20
Y12	45	26.5	25
Y34	68.5	36	38.5