

# Raccordo a Y 90° maschio conico al centro / femmina cilindrico x2 - YM



**Ingresso filettatura**

**maschio BSPT**

R 1/8

**Uscita filettatura**

**femmina BSPP (x2)**

G 1/8

**Pressione di**

**utilizzo**

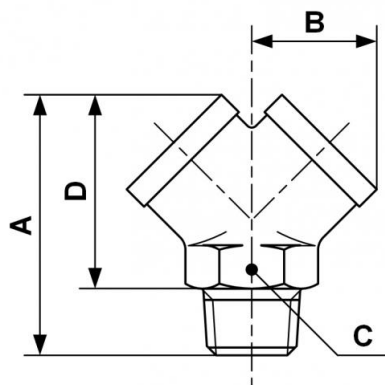
0 a 15 bar

**Materiale**

Ottone e ottone nichelato

## Descrizione

Riferimento	Ingresso filettatura maschio BSPT	Uscita filettatura femmina BSPP (x2)
<b>Y18M</b>	R 1/8	G 1/8
<b>Y14M</b>	R 1/4	G 1/4
<b>Y38M</b>	R 3/8	G 3/8
<b>Y12M</b>	R 1/2	G 1/2



### Dimensions

Riferimento	A mm	B mm	C mm	D mm
<b>Y18M</b>	32	14.5	13	24
<b>Y14M</b>	38	18	17	27
<b>Y38M</b>	42.5	20.5	20	31
<b>Y12M</b>	53	26.5	25	39