

Raccordo maschio cilindrico girevole / femmina (1 elemento)



Filettatura maschio

BSPP

G 1/2

Filettatura femmina

BSPP

G 1/2

Pressione di

utilizzo

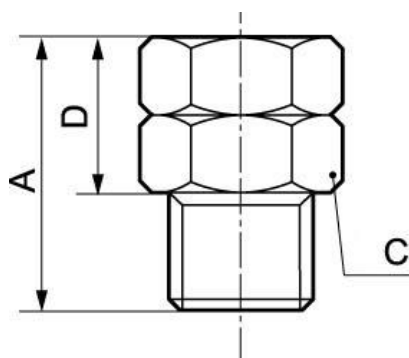
0 a 25 bar

Materiale

Acciaio inox 316

Descrizione

Riferimento	Filettatura maschio BSPP	Filettatura femmina BSPP
A35 1212I	G 1/2	G 1/2
A35 1234I	G 1/2	G 3/4



Dimensions

Riferimento	A mm	C mm	D mm
A35 1212I	40	22	28
A35 1234I	40	30	28