

## Raccordo filettato femmina cilindrico ad otturazione



### Filettatura femmina

#### BSPP

G 1/2

### Pressione di

#### utilizzo

0 a 10 bar

### Portata

24 l/min ( $\Delta P = 0,3$  bar con  
otturazione), 33,5 l/min ( $\Delta P$   
= 0,3 bar senza otturazione)

### Ø di passaggio

9 mm

### Temperatura

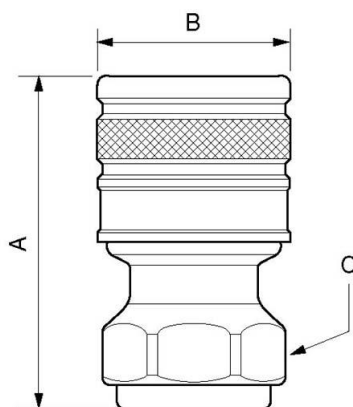
-15°C a +60°C

### Materiale

Corpo ottone

## Descrizione

Riferimento	Filettatura femmina BSPP
<b>ELS 091103</b>	G 1/2
<b>ELS 091104</b>	G 3/4
<b>ELS 091105</b>	G 1



### Dimensions

Riferimento	A mm	B mm	C mm
<b>ELS 091103</b>	61	35	30
<b>ELS 091104</b>	61	35	30
<b>ELS 091105</b>	62.5	35	38