

Innesto filettato femmina cilindrico



Filettatura femmina

BSPB

G 1/4

Pressione mas. di utilizzo

10 bar

Portata

30 l/min ($\Delta P = 0,5\text{bar}$)

\varnothing di passaggio

8 mm

Temperatura

-15°C a +90°C

Materiale

Corpo: ottone nichelato

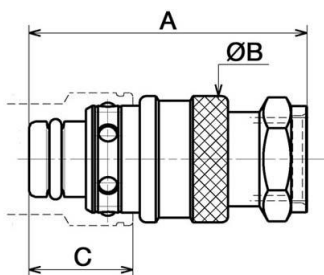
Descrizione

Riferimento

CPI 086101

Filettatura femmina BSPB

G 1/4



Dimensions

Riferimento	A mm	B mm	C mm
CPI 086101	44	20	16.4