

Pres a dritta preteflonata filettata maschio conica



Filettatura maschio

BSPT

R 1/8

Pressione mas. di

utilizzo

10 bar

Portata

30 l/min ($\Delta P = 0,5\text{bar}$)

\varnothing di passaggio

8 mm

Temperatura

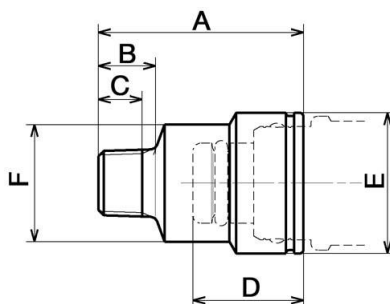
-15°C a +90°C

Materiale

Corpo: ottone nichelato

Descrizione

Riferimento	Filettatura maschio BSPT
CPI 081160ET	R 1/8
CPI 081161ET	R 1/4
CPI 081162ET	R 3/8



Dimensions

Riferimento	A mm	B mm	C mm	D mm	E mm
CPI 081160ET	30.5	8.5	6.5	16.4	21
CPI 081161ET	31.5	10.5	9	16.4	21
CPI 081162ET	24	13	11	16.4	21