

Preso 90° filettata maschio conica



Filettatura maschio

BSPT

R 1/8

Pressione mas. di utilizzazione

10 bar

Portata

30 l/min ($\Delta P = 0,5\text{bar}$)

Ø di passaggio

8 mm

Temperatura

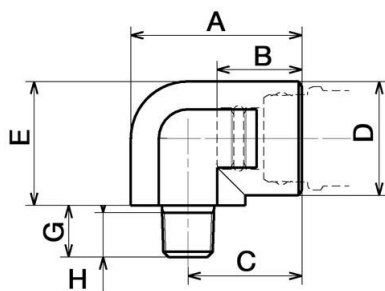
-15°C a +90°C

Materiale

Corpo: ottone nichelato

Descrizione

Riferimento	Filettatura maschio BSPT
CPI 081160RE	R 1/8
CPI 081161RE	R 1/4
CPI 081162RE	R 3/8



Dimensions

Riferimento	A mm	B mm	C mm	D mm	E mm
CPI 081160RE	33	16.4	22	22	24
CPI 081161RE	33	16.4	22	22	24
CPI 081162RE	33	16.4	22	22	24