

Presse prolunga liscia - Filettatura da eseguire R 3/8 - NPT 3/8 o R 1/2 - NPT 1/2



Filettatura

3/8

Lung. (mm)

150

Pressione mas. di
utilizzo

10 bar

Portata

85 l/min ($\Delta P = 0,5\text{bar}$)

Ø di passaggio

12 mm

Temperatura

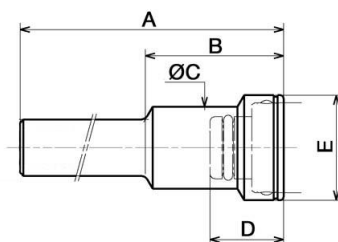
-15°C a +90°C

Materiale

Corpo: ottone nichelato

Descrizione

| Riferimento | Filettatura | Lung. (mm) |
|----------------------|-------------|------------|
| CPI 121150L38 | 3/8 | 150 |
| CPI 121150L12 | 1/2 | 150 |



Dimensions

| Riferimento | A mm | B mm | C mm | D mm | E mm |
|--------------------------|------|------|------|------|------|
| CPI 121150L38 | 150 | 42 | 25 | 22.4 | 32 |
| CPI 121150L12 | 150 | 42 | 25 | 22.4 | 32 |