

Pres a dritta filettata maschio conica



Filettatura maschio

BSPT

R 3/8

Pressione mas. di utilizzo

10 bar

Portata

85 l/min ($\Delta P = 0,5\text{bar}$)

\varnothing di passaggio

12 mm

Temperatura

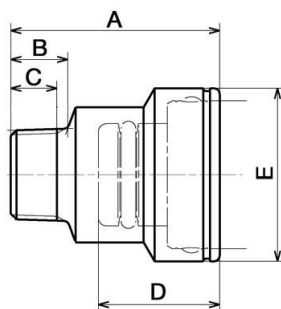
-15°C a +90°C

Materiale

Corpo: ottone nichelato

Descrizione

Riferimento	Filettatura maschio BSPT
CPI 121162	R 3/8
CPI 121163	R 1/2



Dimensions

Riferimento	A mm	B mm	C mm	D mm	E mm
CPI 121162	38.5	10.5	8.5	22.4	32
CPI 121163	42	14	12	22.4	32