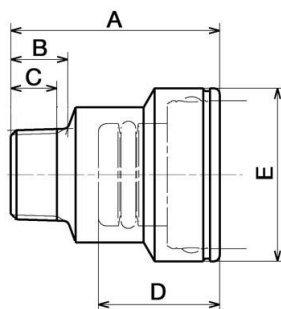


Presse dritta preteflonata filettata maschio conica



<p>Filettatura maschio BSPT R 3/8</p>	<p>Pressione mas. di utilizzo 10 bar</p>	<p>Portata 85 l/min ($\Delta P = 0,5\text{bar}$)</p>	<p>Ø di passaggio 12 mm</p>
<p>Temperatura -15°C a +90°C</p>	<p>Materiale Corpo: ottone nichelato</p>		

Descrizione	
Riferimento	Filettatura maschio BSPT
CPI 121162ET	R 3/8
CPI 121163ET	R 1/2



Dimensions

Riferimento	A mm	B mm	C mm	D mm	E mm
CPI 121162ET	38.5	10.5	8.5	22.4	32
CPI 121163ET	42	14	12	22.4	32