

Tappo maschio cilindrico esagonale cavo con guarnizione - A7 J



Filettatura maschio

M5

Serraggio

Chiave BTR del 3,5

Pressione di utilizzo

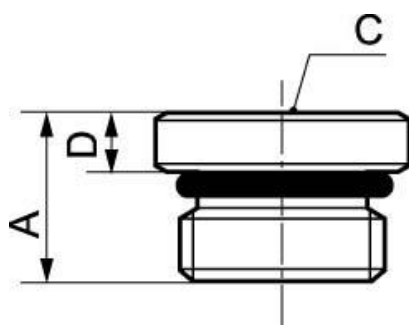
0 a 15 bar

Materiale

Ottone e ottone nichelato

Descrizione

Riferimento	Filettatura maschio	Serraggio
A7 M5J	M5	Chiave BTR del 3,5
A7 18J	G 1/8	Chiave BTR del 5
A7 14J	G 1/4	Chiave BTR del 6
A7 38J	G 3/8	Chiave BTR del 8
A7 12J	G 1/2	Chiave BTR del 10



Dimensions

Riferimento	A mm	C mm	D mm
A7 M5J	6.5	2.5	2.5
A7 18J	9.5	3	2.5
A7 14J	11	6	3
A7 38J	12.5	8	3.5
A7 12J	14.5	10	3.5