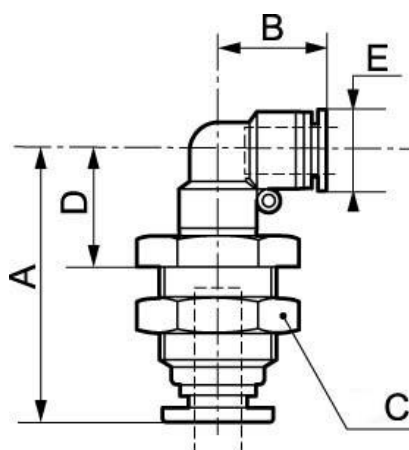


## Gomito 90° passalamiera - RPC TT



<b>Spessore della parete</b> <u>(mm)</u> 10	<b>Ø di foratura (mm)</b> 13	<b>Per tubo Ø est. (mm)</b> 4	<b>Pressione di</b> <b>utilizzo</b> <u>pressione</u> 0 a 10 bar
<b>Temperatura</b> <u>di esercizio</u> 0°C a + 60°C	<b>Materiale</b> Polimero e ottone nichelato		

Descrizione			
Riferimento	Spessore della parete (mm)	Ø di foratura (mm)	Per tubo Ø est. (mm)
RPC TT0404	10	13	4
RPC TT0505	10	15	5
RPC TT0606	10	15	6
RPC TT0808	10	17	8
RPC TT1010	10	21	10
RPC TT1212	11	23	12
RPC TT1414	11	26	14
RPC TT1616	11	26	16



### Dimensions

Riferimento	A mm	B mm	C mm	D mm	E mm
<b>RPC TT0404</b>	37	17.5	14	18	10
<b>RPC TT0505</b>	39.5	20.5	17	18	12.8
<b>RPC TT0606</b>	40.5	20.5	17	21.5	12.8
<b>RPC TT0808</b>	45	22.8	19	24	13.8
<b>RPC TT1010</b>	48	26.3	24	25	16.8
<b>RPC TT1212</b>	54	27.8	26	27	19.8
<b>RPC TT1414</b>	51	29.8	26	28	22.7
<b>RPC TT1616</b>	54	30.8	28	30	23.8