

## Dritto intermedio passalamiera - RPU TT



Spessore della parete  
(mm)

13

Ø di foratura (mm)

13

Per tubo Ø est. (mm)

4

Pressione di  
utilizzo

0 a 10 bar

Temperatura

0°C a + 60°C

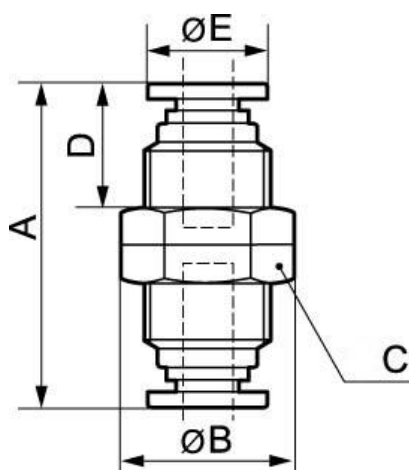
Materiale

Polimero e ottone nichelato

### Descrizione

Riferimento	Spessore della parete (mm)	Ø di foratura (mm)	Per tubo Ø est. (mm)
RPU TT0404	13	13	4
RPU TT0505	13	15	5
RPU TT0606	13	15	6
RPU TT0808	15	17	8

Riferimento	Spessore della parete (mm)	Ø di foratura (mm)	Per tubo Ø est. (mm)
<b>RPU TT1010</b>	15	21	10
<b>RPU TT1212</b>	15	23	12
<b>RPU TT1616</b>	20	26	16



### Dimensions

Riferimento	A mm	B mm	C mm	D mm	E mm
<b>RPU TT0404</b>	34	16.5	14	13	10
<b>RPU TT0505</b>	36	20	17	14	12.8
<b>RPU TT0606</b>	36	20	17	14	12.8
<b>RPU TT0808</b>	39.5	22	19	15.8	13.8
<b>RPU TT1010</b>	40.6	28	24	16.5	16.8
<b>RPU TT1212</b>	44.5	30.5	26	17.8	19.8
<b>RPU TT1616</b>	52	32.5	28	18.3	23.8