

## Raccordo passalamiera femmina cilindrico - RPD TG



### Filettatura femmina

**BSPP**

G 1/8

### Per tubo Ø est. (mm)

4

### Pressione di utilizzo

0 a 10 bar

### Temperatura

0°C a + 60°C

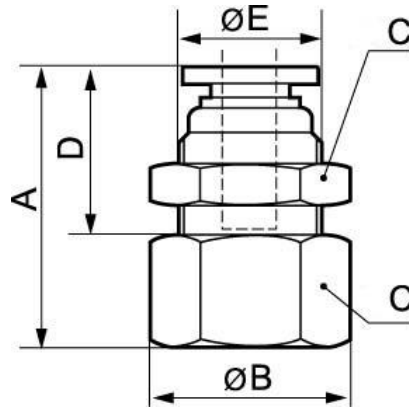
### Materiale

Polimero e ottone nichelato

## Descrizione

Riferimento	Filettatura femmina BSPP	Per tubo Ø est. (mm)
<b>RPD TG0400</b>	G 1/8	4
<b>RPD TG0401</b>	G 1/4	4
<b>RPD TG0500</b>	G 1/8	5
<b>RPD TG0501</b>	G 1/4	5
<b>RPD TG0502</b>	G 3/8	5

Riferimento	Filettatura femmina BSPP	Per tubo Ø est. (mm)
RPD TG0503	G 1/2	5
RPD TG0600	G 1/8	6
RPD TG0601	G 1/4	6
RPD TG0602	G 3/8	6
RPD TG0603	G 1/2	6
RPD TG0800	G 1/8	8
RPD TG0801	G 1/4	8
RPD TG0802	G 3/8	8
RPD TG0803	G 1/2	8
RPD TG1000	G 1/8	10
RPD TG1001	G 1/4	10
RPD TG1002	G 3/8	10
RPD TG1003	G 1/2	10
RPD TG1201	G 1/4	12
RPD TG1202	G 3/8	12
RPD TG1203	G 1/2	12
RPD TG1402	G 3/8	14
RPD TG1403	G 1/2	14
RPD TG1602	G 3/8	16
RPD TG1603	G 1/2	16



### Dimensions

Riferimento	A mm	B mm	C mm	D mm	E mm
<b>RPD TG0400</b>	24.5	16.5	14	15.5	10
<b>RPD TG0401</b>	26	20	17	17	10
<b>RPD TG0500</b>	27	20	17	18.5	12.8
<b>RPD TG0501</b>	28	20	17	18.5	12.8
<b>RPD TG0502</b>	29.5	22	19	19.5	12.8
<b>RPD TG0503</b>	31	28	24	19	12.8
<b>RPD TG0600</b>	27	20	17	18.5	12.8
<b>RPD TG0601</b>	28	20	17	18.5	12.8
<b>RPD TG0602</b>	29.5	22	19	19.5	12.8
<b>RPD TG0603</b>	31	28	24	19	12.8
<b>RPD TG0800</b>	26.5	20	17	17.5	13.8
<b>RPD TG0801</b>	28	20	17	18.5	13.8
<b>RPD TG0802</b>	29	22	19	19	13.8
<b>RPD TG0803</b>	31.5	28	24	19.5	13.8
<b>RPD TG1000</b>	29.5	24.5	21	21	16.8

Riferimento	A mm	B mm	C mm	D mm	E mm
<b>RPD TG1001</b>	29.5	24.5	21	20	16.8
<b>RPD TG1002</b>	31.5	24.5	21	21.5	16.8
<b>RPD TG1003</b>	31.5	28	24	19.5	16.8
<b>RPD TG1201</b>	32	28	24	22.5	19.8
<b>RPD TG1202</b>	33	28	24	23	19.8
<b>RPD TG1203</b>	33	28	24	21	19.8
<b>RPD TG1402</b>	32.5	28	24	22.5	22.7
<b>RPD TG1403</b>	34.5	28	24	22.5	22.7
<b>RPD TG1602</b>	32.3	28	24	22.3	23.8
<b>RPD TG1603</b>	34.3	28	24	22.3	23.8