

## Raccordo filettato femmina cilindrico a 90° ad otturazione



### Ø di passaggio (mm)

6

### Filettatura femmina

**BSPP**

G 1/4

### Pressione mas. di

**utilizzo**

16 bar

### Temperatura

+15°C a +200°C

### Materiale

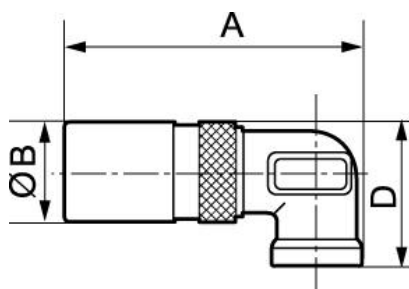
Corpo ottone

### Applicazioni

Circuiti di raffreddamento,  
pulizia, risciacquo, industria  
agroalimentare

## Descrizione

Riferimento	Ø di passaggio (mm)	Filettatura femmina BSPP
<b>PREOL 061101RE</b>	6	G 1/4
<b>PREOL 091102RE</b>	9	G 3/8
<b>PREOL 121103RE</b>	12	G 1/2



### Dimensions

Riferimento	A mm	B mm	D mm
<b>PREOL 061101RE</b>	57	19	23
<b>PREOL 091102RE</b>	64.5	25	30
<b>PREOL 121103RE</b>	80	31	37.5