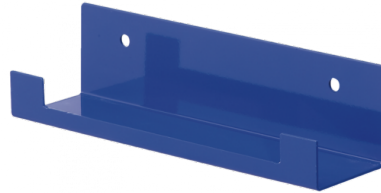


Staffa murale per carrello



Descrizione

Staffa a muro

Temperatura

+5°C a +50 °C

Materiale

Corpo : Alluminio Tazza
policarbonato con
protezione metallica

Vantaggio

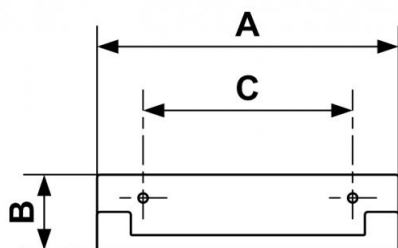
Facilmente trasportabile

Dotato di

Raccordo e innesto

Descrizione

Riferimento	Descrizione
PT K	Staffa a muro



Dimensions

Riferimento	A mm	B mm	C mm
PT K	10.079	2.48	7.165